

Contenus et Usages Numériques

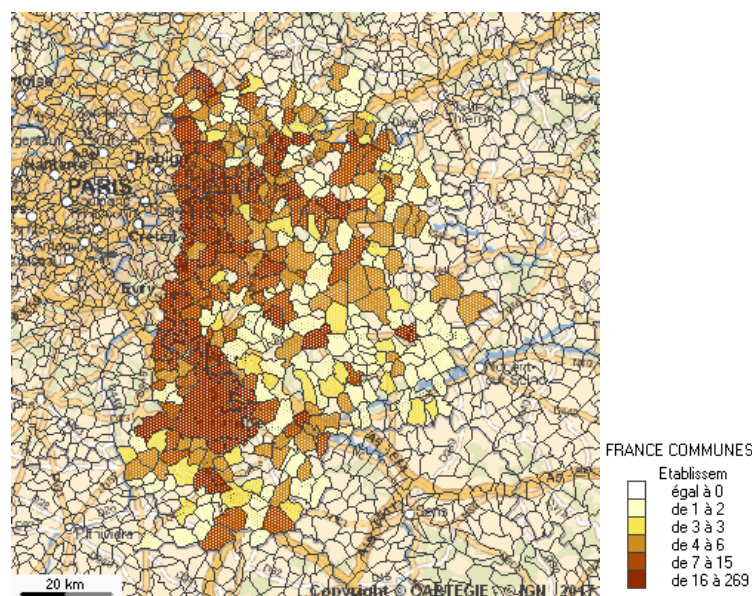
Mise à jour 2017

Les Contenus et Usages Numériques en Seine-et-Marne c'est :

6 272 emplois salariés

2 % de l'emploi salarié seine-et-marnais

6 203 établissements



Les contenus et usages numériques regroupent les techniques utilisées dans le traitement et la transmission des informations principalement de l'informatique, de l'internet et des télécommunications. Source Wikipédia

Les entreprises des contenus et usages numériques en Seine-et-Marne sont présentes dans les principaux secteurs d'activités :

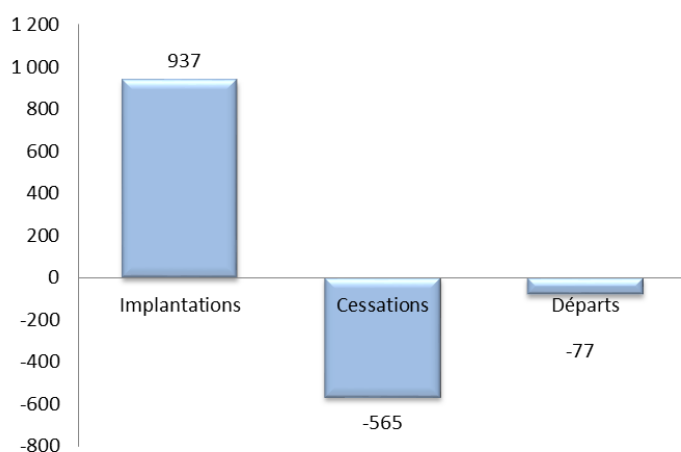
- L'équipement informatique, serveurs, matériel informatique
- La microélectronique et les composants
- Les télécommunications et les réseaux informatiques
- Le multimédia
- Les services informatiques et les logiciels
- Le commerce électronique et les médias électroniques

Une activité répartie sur l'ensemble du territoire

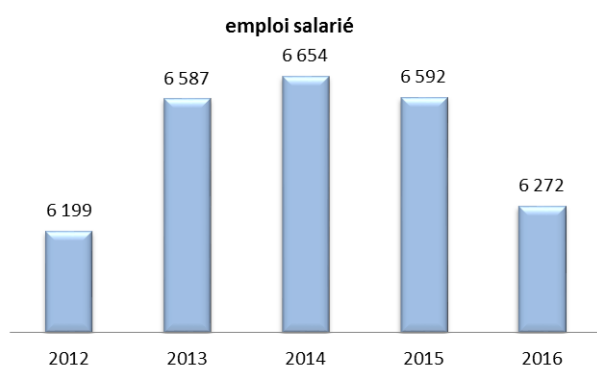
Avec 6 203 établissements au 1^{er} octobre 2017, le secteur des contenus et des Usages Numériques représente 5 % du total des établissements seine-et-marnais. On note une répartition des établissements autour de Chelles avec 269 établissements, Champs-sur-Marne avec 255 établissements, Bussy-Saint-Georges avec 225 établissements.

Dynamisme économique

En un an, d'octobre 2016 à septembre 2017, 937 établissements se sont implantés. Simultanément, 565 établissements ont cessé leur activité et 77 établissements ont quitté le département. L'indice de dynamisme économique des services aux entreprises (1,5) est inférieur à celui des établissements tous secteurs confondus (2).



Contenus et Usages Numériques



Une activité composée de structures n'employant pas de salariés

Les établissements n'ayant pas de salarié représentent 88 % de l'effectif total soit 20 points de plus que les établissements tous secteurs confondus. Les établissements de moins de 10 salariés représentent 11 % de la part de l'effectif total soit 10 points de moins que celui des établissements tous secteurs confondus. Les établissements employant plus de 10 salariés représentent 2 % de l'effectif total soit 8 points de moins que les établissements tous secteurs confondus. Quant aux établissements de ce secteur d'activités dont l'effectif reste inconnu, ils représentent 4 % soit 1 point de moins que celui des établissements tous secteurs d'activités confondus.

BusinEst. e-communauté des acteurs économiques seine-et marnais



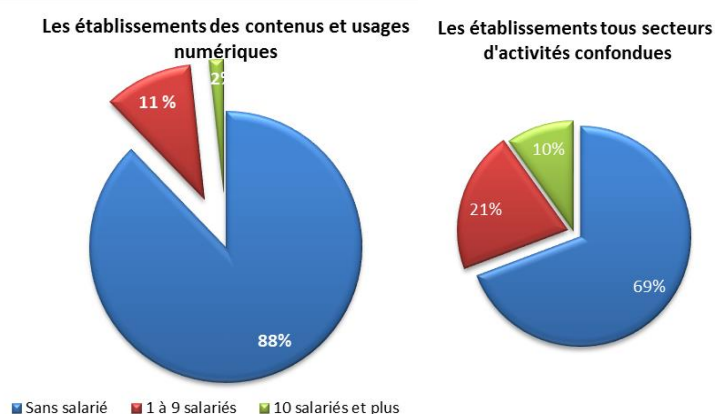
Si vous souhaitez que votre entreprise soit référencée au sein des études réalisées par l'agence de développement économique de Seine-et-Marne, n'hésitez pas à l'inscrire sur

<http://www.e-seine-et-marne.com/businEst>

L'emploi salarié

Selon l'Acof et l'Urssaf, en 2016, le secteur des contenus et usages numériques employait 6 272 salariés en Seine-et-Marne, soit un effectif salarié qui a diminué de 5 % par rapport à l'année précédente. L'emploi dans ce secteur a augmenté de 3 % en Ile-de-France sur la même période.

Sur les cinq dernières années, les effectifs salariés de ce secteur ont augmenté de 1 % en Seine-et-Marne (+ 73 salariés) et de 7 % en Ile-de-France.



Les plus grands employeurs

Un établissement emploie plus de 500 salariés : Le Centre Scientifique Technique du Bâtiment à Champs-sur-Marne. Cinq établissements emploient plus de 250 salariés : les activités d'informatiques Canon France Business Services à Montévrain, les activités de recherche et développement Ifstar à Champs-sur-Marne, les télécommunications par satellite NC Numéricable à Champs-sur-Marne, les télécommunications filaires Orange à Chessy et les éditions de logiciels applicatifs Sas Institute à Evry-Grégy-sur-Yerre.

Note Méthodologique : Cette étude regroupe des informations sur les établissements dont l'activité s'inscrit en « édition de jeux électroniques, Edition de logiciels système et de réseau, édition de logiciels outils de développement et de langages, édition de logiciels applicatifs, télécommunications, programmation, conseil et autres activités informatiques, services d'information, recherche développement scientifique et autres activités spécialisées, scientifiques et techniques » de la NAF (nomenclature d'activités française rév.2, 2008).