

Brie des Moulins

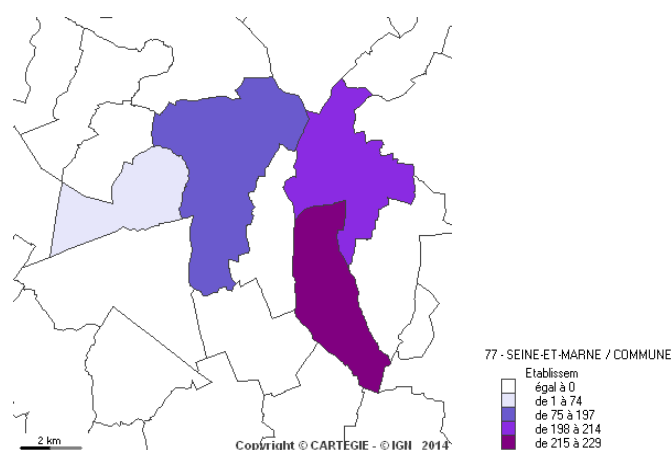
Données 2014

4 communes

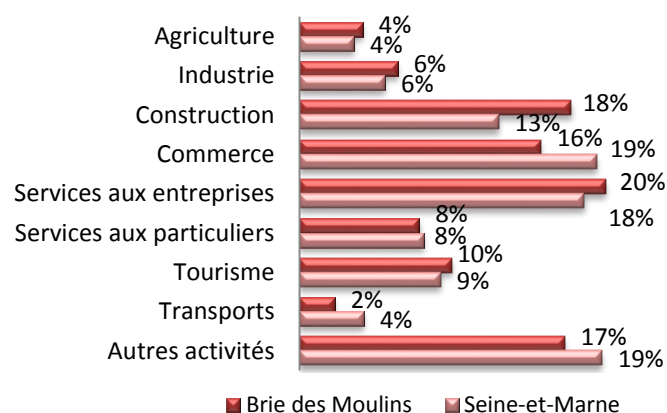
8 638 habitants

714 établissements

1 071 emplois salariés



Répartition des établissements par secteurs d'activités



La Communauté de communes de la Brie des Moulins regroupe 4 communes :

Dammartin-sur-Tigeaux, Faremoutiers, Guérard et Pommeuse

Implantation géographique et concentrations d'établissements

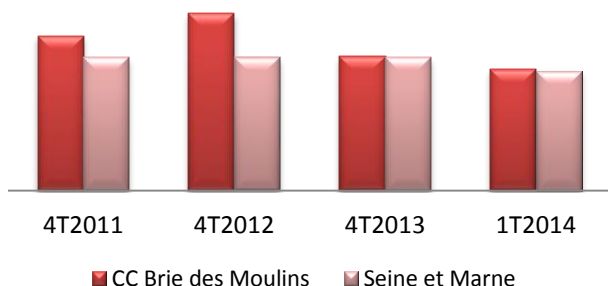
La Communauté de communes de la Brie des Moulins compte 7143 établissements au 31 mars 2014. Les services aux entreprises représentent 141 établissements soit 20 % des établissements de la communauté de communes. La construction avec 125 établissements et le commerce avec 111 établissements contribuent à 18 % et 16 % de l'effectif total des établissements. Le tourisme avec 70 établissements et les services aux particuliers avec 55 établissements correspondent à 10 % et 8 % du nombre total des établissements. L'industrie avec 45 établissements, l'agriculture avec 29 établissements et les transports avec 16 établissements totalisent 12 % des établissements. Les autres activités, quant à elles, avec 122 établissements atteignent 17 % du nombre total d'établissements.

Les entreprises emblématiques

Parmi les plus importants employeurs, la Communauté de communes de la Brie des Moulins compte trois établissements qui emploient plus de 50 salariés dont deux dans le secteur marchand : l'entreprise de nettoyage de bâtiments Execo à Guérard et CJL Canalisations spécialisé dans les travaux de terrassement courants et travaux préparatoires à Dammartin-sur-Tigeaux. Sept établissements emploient plus de 20 salariés dont cinq dans le secteur marchand : les supermarchés Quatick à Faremoutiers, le transporteur routier régulier de voyageurs M. Service, le Conseil pour les affaires et autres conseils de gestion K and K et associés à Guérard, le fabricant d'articles en caoutchouc Joreau Elastomères mélangés à Pommeuse et Construction Travaux Publics à Dammartin-sur-Tigeaux.

Brie des Moulins

Indice de dynamisme économique



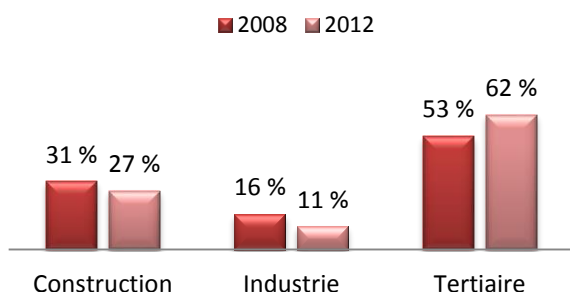
Le dynamisme économique

L'indice de dynamisme économique, c'est-à-dire le rapport entre les implantations et les cessations/départs d'établissements, au premier trimestre est supérieur à celui de l'ensemble de la Seine-et-Marne sur les quatre dernières années.

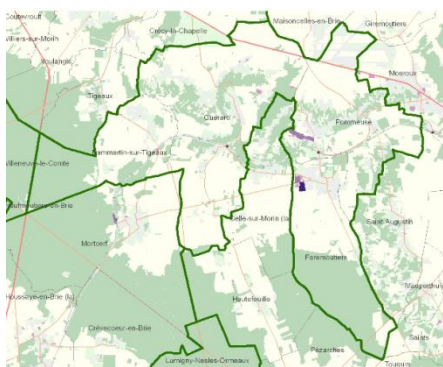
L'emploi salarié

Selon l'Acoss et l'Urssaf, en 2012, la Brie des Moulins comptait 1 071 salariés, soit une hausse de 25 % de l'effectif salarié en 5 ans (+ 216 salariés). Le secteur de la construction employait 290 salariés, le secteur de l'industrie 113 salariés et le secteur tertiaire 668 salariés. Sur la période 2008 à 2012, les effectifs salariés ont augmenté de 8 % dans la construction (+ 22 salariés) et de 49 % dans le secteur du tertiaire (+ 219 salariés), tandis qu'ils diminuaient de 18 % dans le secteur de l'industrie (- 25 salariés).

L'emploi salarié par secteur



Plan de situation



Sources de données : Sirene INSEE, IAU, CC Brie des Moulins, Acoss et Urssaf

Les zones d'activités

La Communauté de communes de la Brie des Moulins compte zones d'activités :

Faremoutiers : Parc d'activités du Près de Bourdeau, ZA de la Pitancerie

Pour en savoir plus : n.khenniche@smd77.com

Site internet : <http://www.seine-et-marne-invest.com>

Brie des Moulins



Figure 1 Parc d'activités du Près de Bourdeau à Faremoutiers

Nom de la zone : **Parc d'activités du Près de Bourdeau à Faremoutiers**

Surface : **5 ha**

Vocation : **industrie, services, négoce**

Coplor (conception, fabrication, support PVC, carton, polypropylène), **Sarl Service particulier** (lavage automobile) sont implantés sur cette zone.



Figure 2 ZA de la Pitancerie à Faremoutiers

Nom de la zone : **ZA de la Pitancerie à Faremoutiers**

Surface : **6 ha**

Vocation : **mixte**

Ecomarché (distribution), **Plastique Grm** (Fabrication plastique), **Graphique Informatique Concept** (Conseil en Informatique), **Molok** (fabrication de container), **Eparav** (espaces Verts) sont implantés sur cette zone.